



מידע כללי

לוח זמנים ותוכנית

הקמות

יום שני, 1 באפריל 2024

הקמת ביתנים בשטח פתוח

16:00 - כל הלילה לקבלת סיוע בעיצוב ובינוי הביתן ולהפנייה לחברות העיצוב והבינוי המקצועיות המומלצות של תערוכת IMTM, ניתן לפנות אלינו בדוא"ל limor@ortra.com.

הינכם מתבקשים להודיע למארגנים לדוא"ל limor@ortra.com על מעצב / חברת בינוי הביתן שנבחרה על ידכם, עד לא יאוחר מיום 01.03.2024 תודה

יום שלישי, 2 באפריל 2024

הקמת ביתנים בשטח פתוח

כניסה למציגים בשטח פתוח

כניסה למציגים בתא בנוי / סטנדרטי

06:00 - 20:00

החל מ- 12:00 ועד לשעה 20:00 בלבד

החל מ- 14:00 ועד לשעה 20:00 בלבד

כל המציגים וחברות הבינוי מטעמם יתבקשו לפנות את המתחם עד לא יאוחר מהשעה 20:00 ללא יוצא מן הכלל. מציג ו/או חברת הבינוי מטעמו שלא יפנו את המתחם, לרבות כל הפסולת ושאריות הבינוי, בשעה הנקובה, יחויבו בקנס כספי בסך 10,000 ש"ח + מע"מ! אנא הימנעו מאי נעימויות!

תערוכה

יום רביעי, 3 באפריל 2024

השלמת סידורים בתערוכה

טקס הפתיחה לתערוכה

טקס הפתיחה ייערך במעמד

שר התיירות, שגרירים, עיתונאים ונכבדי הענף.

שעות ביקור בתערוכה לקהל מקצועי

שעות ביקור בתערוכה לקהל הרחב

07:00 - 09:00

10:30 - 10:00

10:00 - 19:00

14:00 - 19:00

יום חמישי, 4 באפריל 2024

שעות ביקור בתערוכה לקהל מקצועי

שעות ביקור בתערוכה לקהל הרחב

פירוק ופינוי תצוגות

09:00 - 18:00

14:00 - 18:00

18:00 - 23:59*

*** לתשומת ליבכם, לא תתאפשר השארת תצוגות / מוצרים מכל סוג שהוא מעבר לשעה זו.**

המארגנים אינם אחראים על כל ציוד מכל מין סוג שהוא שיוותר בשטחי מרכז הירידים לאחר שעה זו וייתכן כי יושלך על ידי הנהלת מרכז הירידים. שימו לב כי אין להתחיל בביצוען של עבודות פירוק מכל מין סוג שהוא, לרבות פינוי אלמנטים, פריטים, ציוד ו/או בינויים לפני מועד סיום התערוכה ב-4 באפריל 2024 בשעה 18:00, ובכל מקרה רק לאחר פינויים של כלל המבקרים ממתחם התערוכה ולאחר שהנהלת התערוכה נתנה את אישורה להתחיל בעבודות הפינוי והפירוק. מציגים ו/או ספקי הבינוי מטעמם אשר יכנסו למתחם ו/או יתחילו בעבודות הפינוי ו/או הפירוק לפני שניתן האישור האמור, יחויבו בקנס של 10,000 ש"ח + מע"מ. אנא הימנעו מאי נעימויות!

פינוי פסולת תצוגות - באחריות המציגים או חברות הבינוי מטעמם לפנות את כל רכיבי הבינוי, לרבות אך לא למעט קירות בינוי, שטיחים, שמשוניות, לוחות פרסום, פוסטרים, טראסים, לוחות ועמודי עץ, אזיקונים, מסמרים וכיו"ב, משטחי מרכז הירידים עם פירוק התצוגה! המארגנים אינם אחראים לפינוי פסולת ו/או אשפת המציגים. מציג שבשטח התצוגה שלו תיוותר פסולת מכל סוג שהוא בסיום הפירוקים, בין אם הותרים בעצמו ובין אם חברת הבינוי מטעמו, יחויב בקנס של 10,000 ש"ח! אנא הימנעו מאי נעימויות



מידע כללי

שיווק ופרסום התערוכה לקהל מקצועי

פרסום

התערוכה תלווה במסע פרסום בעיתונות המקצועית ובכתבות מערכת. כל זכויות הקניין הרוחני, לרבות אך לא למעט זכויות היוצרים וזכויות המוניטין בצילומים, בכתבות ובפרסומים בקשר עם תערוכה התיירות הינם של המארגנים בלבד ולא יהא לאף אדם ו/או חברה ו/או גוף אחר כל זכות בהם.

בחתימה על טופס ההזמנה, המציגים נותנים את אישורם והסכמתם הבלתי חוזרת לצלם את תצוגתם, צוות עובדיהם, ספקיהם ומבקריהם, לעשות שימוש בצילומים אלו ולפרסמם בכל מקום, פלטפורמה ובכל אופן כפי שימצאו לנכון המארגנים. המציגים מצהירים ומתחייבים בזאת כי אין ולא יהיו להם ו/או למי מטעמם כל טענות, דרישות ו/או תביעות לעניין זה כנגד המארגנים ו/או מי מטעמם והם מתחייבים בזאת להעביר וליידע בכתב את כל עובדיהם, ספקיהם ומבקריהם אודות הצילום, הפרסום והשימוש האמור בתמונות. כמו כן מתחייבים המציגים לשאת בכל הוצאות המארגנים, לפצותם ולשפותם בגין כל הוצאה, נזק כספי ו/או אחר שתיגרם למי מהם בשל טענה, דרישה ו/או תביעה לעניין זה.

הזמנות

הזמנות לביקור בתערוכה יופצו בדיוור ישיר לקהל היעד בדוא"ל. מציג שמעוניין לקבל הזמנות אלה למשלוח ללקוחותיו, יכול לפנות למזכירות התערוכה בטל. 03-6384444, או בדוא"ל: imtm@ortra.com. הביקור בתערוכה הינו חינמי ואינו כרוך בתשלום.

סידורים ארגוניים ומנהלה

***** אנא שימו לב להנחיות *****

עיגון קונסטרוקציה לבינוי - חשוב!!!

מטעמי בטיחות ולאור מורכבות העבודה, **לא תותר עבודה בגובה של אף חברת בינוי** מציג וחברות הבינוי מטעמו המעוניינות בעיגון לבינוי הביתן, תליית בינוי, תליית שילוט ו/או תליית תאורה, יעשו זאת אך ורק באמצעות **חברת סימול**, שקיבלה **בלעדיות** לעניין ביצוע עבודות אלו. לא תותר כניסתן של במות הרמה ולא תותר ביצוע כל עבודה כאמור שלא באמצעות **חברת סימול**.

מציג המעוניין ו/או נדרש לבצע עיגון לבינוי הביתן, תליית בינוי, תליית שילוט ו/או תליית תאורה, יפנה ליוסי בן סימון מחברת סימול בדוא"ל yossi@simul.co.il ויעביר מפרט מדויק של הבינוי ודרישות העיגון והתלייה וזאת עד לא יאוחר מיום 10.03.2024. **עלות הזמנת העבודות תומחר בהתאם למפרט ודרישות העיגון והתלייה.**



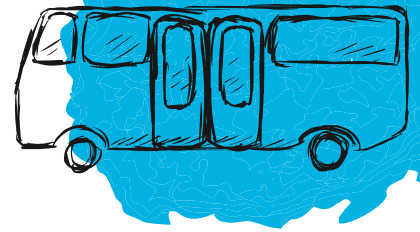
מידע כללי

בטיחות – חשוב!!!

עלות התצוגה בתערוכה **כוללת** אישור מהנדס קונסטרוקציה לבינוי של ביתנכם שמסופק על ידי המארגנים. על מנת לקבל אישור חובה זה, עליכם להעביר הדמיות של עיצוב ביתנכם, כולל כל המפרט הטכני, למהנדסי הבטיחות של התערוכה – **B-Safe** לאתי אלימלך פסטרנק בדוא"ל Eti@b-safe.org.

- על המציגים וחברות הבינוי מטעמם להישמע להוראות ממונה הבטיחות במקום ולהוראותיהם של מנהלי התערוכה. מציג ו/או חברת בינוי שלא ישמעו להוראות, יפוננו מהמקום ולא תותר כניסתם.
- על כל מבנה סימה שגובהו מעל 2.5 מ' / מבנה טראס שגובהו מעל 2.0 מ' / על כל בינוי עץ יש להציג אישור ממהנדס בטיחות מוסמך על בטיחות המבנה בסיום הבניה ולפני פתיחת התערוכה.
- מציג אשר רכש שטח פתוח ובונה בינוי המחויב על פי דין באישור קונסטרוקציה, מחויב להעביר את תכנון ומפרט העיצוב למהנדס הבטיחות של היריד, **B-Safe**, לאתי אלימלך פסטרנק בדוא"ל Eti@b-safe.org
- אישור הקונסטרוקציה כלול בעלות שטח התצוגה ואינו כרוך בעלות נוספת. מציג אשר לא יעביר את הדמיות העיצוב ולא יקבל אישור קונסטרוקציה - לא יהיה רשאי להקים את הביתן ולקיים בו כל פעילות.
- עיגון בינוי הביתן, תליית בינוי, תליית שילוט ו/או תליית תאורה תליית שלטים מתקרת האולם כרוכה בתשלום ותבוצע באופן בלעדי על ידי חברת סימול. אנא ראו סעיף 1 לעניין "עיגון קונסטרוקציה לבינוי" לפרטים נוספים.
- ציוד המשמש להדגמות חייב להיות מותקן לפי כללי הבטיחות.
- אין לעשות כל שימוש מכל מין וסוג שהוא בלהבת אש חשופה ו/או בכל מוצג נפיץ אלא בתיאום עם מהנדס הבטיחות של התערוכה.
- שימו לב כי אין להתחיל בביצוען של עבודות פירוק מכל מין וסוג שהוא, לרבות פינוי אלמנטים, פריטים, ציוד ו/או בינויים לפני מועד סיום התערוכה בב- 4 באפריל 2024, בשעה 18:00, ובכל מקרה רק לאחר פינויים של כלל המבקרים ממתחם התערוכה ולאחר שהנהלת התערוכה נתנה את אישורה להתחיל בעבודות הפינוי והפירוק. **מציגים ו/או ספקי הבניה מטעמם אשר יכנסו למתחם ו/או יתחילו בעבודות הפינוי ו/או הפירוק לפני שניתן האישור האמור, יחויבו בקנס של 10,000 ₪ + מע"מ. אנא הימנעו מאי נעימויות!**
- **פינוי פסולת תצוגות** - באחריות המציגים או חברות הבינוי מטעמם לפנות את כל רכיבי הבינוי, לרבות אך לא למעט קירות בינוי, שטיחים, שמשוניות, לוחות פרסום, פוסטרים, טראסים, לוחות ועמודי עץ, אזיקונים, מסמרים וכיו"ב, משטחי מרכז הירידים עם פירוק התצוגה! המארגנים אינם אחראים לפינוי פסולת ו/או אשפת המציגים. **מציג שבשטח התצוגה שלו תיוותר פסולת מכל סוג שהוא בסיום הפירוקים, בין אם הותרים בעצמו ובין אם חברת הבינוי מטעמו, יחויב בקנס בסך של 10,000 ₪! אנא הימנעו מאי נעימויות.**
- אין לחסום מעברים, כניסות לביתנים והסתרת ביתנים אחרים.
- למארגנים שמורה הזכות שלא להתיר הצגת ו/או הדגמת מוצגים ושירותים שאינם עומדים בסטנדרטים בטיחותיים נדרשים הגורמים למטרד (רעש, ריחות וכיו"ב).
- הובלת ציוד ותצוגות אל ומשטח התערוכה הינה באחריותו הבלעדית של המציג.

חשמל בתשלום - חשוב!!!



מידע כללי

ביתן בנוי כולל נקודת חשמל 1 קילוואט. שטח פתוח כולל נקודת חשמל 3.5 קילוואט (חד פאזי).
מציגים הזקוקים לתוספת חשמל, **צריכים להזמין מראש ובמייל אצל דני או אבי, בחברת סוקוניק טל. 03-6830044, נייד: dany@sukonik.net; avi@sukonik.net; דני 050-2051051 או אבי 050-2051060, דוא"ל לא תותר כל התחברות לחשמל שלא באמצעות חברת סוקוניק.**

תאורה ממוקדת לביתנים - חשוב!!!

מציג המעוניין להזמין תאורה ממוקדת לתצוגתו, יפנה ליוסי בן סימון **מחברת סימול** באמצעות דוא"ל: yossi@simul.co.il. **לא תותר כל הזמנת תאורה ו/או תליית תאורה שלא**

הזמנת בינוי, מיתוג וריהוט - חשוב!!!

מציג שהזמין שטח פתוח ומעוניין באפשרויות בינוי נוספות (נגרות, טראס, סימה וכיו"ב) ולהזמנת מיתוג וריהוט (דלפקים, כסאות בר, שולחנות, כסאות, מעמד לפליירים וכיו"ב), יפנה לחברת הבינוי של היריד **סוקוניק בע"מ**: דני סוקוניק או אבי סוקוניק, טל: 03-6830044 דוא"ל: dany@sukonik.net או avi@sukonik.net או יוכל לפנות למארגנים לקבלת סיוע בעיצוב ובינוי הביתן ולהפנייה לחברות העיצוב והבינוי המקצועיות המומלצות של תערוכת IMTM, בדוא"ל limor@ortra.com. הינכם מתבקשים להודיע למארגנים לדוא"ל limor@ortra.com על מעצב / חברת בינוי הביתן שנבחרה על ידכם, עד לא יאוחר מיום 01.03.2024

את רשימת הריהוט להשכרה כולל מחירים ניתן לראות באתר התערוכה www.imtm-telaviv.com או יוכל לפנות למארגנים לקבלת סיוע בעיצוב ובינוי הביתן ולהפנייה לחברות העיצוב והבינוי המקצועיות המומלצות של תערוכת IMTM, בדואר אלקטרוני Limor@ortra.com. הינכם מתבקשים להודיע למארגנים לדוא"ל limor@ortra.com על מעצב / חברת בינוי הביתן שנבחרה על ידכם, עד לא יאוחר מיום 01.03.2024.

מציג שהזמין ביתן בנוי - תשומת ליבך כי אין להוסיף כל אלמנטים, אין לחורר, אין למסמר ואין לעשות כל שינוי בביתן, מבנהו ו/או קירותיו.

מציג שיבקש למתג את קירות המבנה, יוכל לעשות זאת אך ורק על ידי הזמנת מיתוגים מחברת הבינוי סוקוניק בע"מ באמצעות פנייה לדני או אבי בדוא"ל dany@sukonik.net; avi@sukonik.net. אין לבצע כל מיתוג לקירות הביתן בדרך של תלייה ו/או הדבקה ו/או כל אופן אחר שלא באמצעות חברת הבינוי סוקוניק. מציג שלא יפעל כאמור ויגרום לנזק לבינוי הביתן, יחויב בעלות חומרי בינוי הביתן בהתאם לדרישת חברת הבינוי.

ציוד אורקולי והגברה

מציג המעוניין בהזמנת מערכות הגברה ותאורה ו/או מסכי לד יפנה לחברת האורקולי הבלעדית של התערוכה **סימול בע"מ** באמצעות דוא"ל ליוסי בן סימון yossi@simul.co.il או בנייד 054-2616680 או **אולטרה רנט, ספק המסכים הבלעדי של התערוכה** עופר צרפתי באמצעות דוא"ל main@ultrarent.co.il או בנייד 052-2800066. להזמנת מסכי TV יש לפנות למארגנים ללימור אורפלי באמצעות דוא"ל limor@ortra.com או באמצעות טופס הזמנת התצוגה.

תשומת ליבכם - על מנת למזער ככל הניתן הפרעה למציגים בביתנים הסמוכים, מופעים בביתני התצוגה יתקיימו ללא ציוד הגברה עד השעה 15:00. לאחר שעה זו, ניתן יהיה לקיים את המופעים באמצעות שימוש במערכות הגברה וסאונד. **מציג שיפר הוראה זו ולא יישמע להנחיות המארגנים, יחויב בקנס כספי בסך של 10,000 ש"ח ותימנע ממנו האפשרות להמשיך בקיום המופע! אנה הימנעו מאי נעימויות**

הסדרי כניסה, חנייה, פריקה והעמסה - חשוב!!!



מידע כללי

בימי התערוכה - הכניסה לרכבים תהיה דרך שער המנהלה (G1) או שער שד' רוקח (G9) לבאים מצפון. בימי ההקמה הכניסה תהיה רק דרך שער המנהלה.

לתשומת לבכם - הכניסה למתחם תבצע באמצעות משיכת כרטיס חנייה.

המציגים יוכלו להזין את פרטיהם במערכת החניון לכניסה וחניית רכביהם בימי התערוכה ללא תשלום. החניה הינה על בסיס מקום פנוי.

פריקה והעמסה

בימי ההקמה והפירוק, תתאפשר הגעת משאיות לדלתות שבחלקו הצפוני של הבניין לצורך פריקה והעמסה. בשום אופן אין להחנות את הרכבים ליד הדלתות. רכבים פרטיים יופנו אך ורק אל החניון התת קרקעי להעמסת ציוד דרך מעלית המשא. **חל איסור להעביר ציוד במעלית הנוסעים**

חניונים נוספים - הכביש המקיף את גני התערוכה מוביל לחניון הדרייב-אין (היכל הספורט), המכיל כ- 1,000 מקומות חנייה. כמו כן, ניתן לחנות בחניון גני יהושע ולחצות את הגשר להולכי רגל. ישנם חניונים נוספים בקרבת האזור, כגון חניון מגרש הטניס בהדר יוסף, חניון רפידיים וחניון רידינג.

תגי מציג

הרישום לתגי מציג יתחיל במהלך חודש ינואר, באמצעות אתר התערוכה, בתפריט "מידע למציגים" / "רישום לתגי מציג". התגים יונפקו באנגלית בלבד וחלוקתם תבצע החל מ-2 באפריל, בשעות 10:00-18:00, בדלפק ההרשמה בכניסה לתערוכת IMTM

שילוט (לתאים בנויים בלבד)

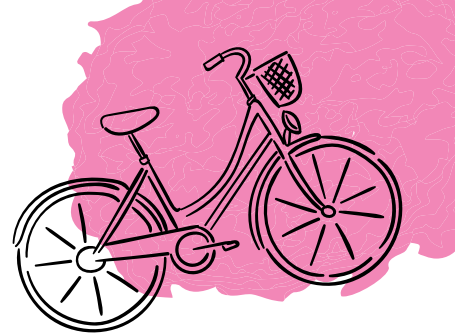
מציגים שהזמינו ביתן בנוי יעבירו את הטקסט המבוקש (30 תווים, כולל רווחים וכו'), בדוא"ל: limor@ortra.com. **השילוט יהיה באנגלית.** במידה ונותר מספיק מקום, ניתן יהיה **על פי בקשה**, להוסיף גם עברית.

רישום בקטלוג ובאתר IMTM

הרישום המקוון ישמש לרשימת המציגים באתר התערוכה, קטלוג היריד ורשימת המציגים בשילוט הממוקם בכניסה לביתן התערוכה. **את הרישום יש לבצע עד לא יאחר מיום 01.04.2024.**

מציג אשר לא ירשם ברשימת המציגים בתערוכה, באתר ובקטלוג התערוכה הדיגיטלי, לא יוכל להזמין תגי מציג, ולא יופיע ברשימת המציגים במפה ובכניסה לתערוכה. הנהלת IMTM לא תישא בכל פיצוי למציג אשר לא נרשם במועד כאמור ולא קיבל אישור להרשמתו.

אינטרנט WIFI



מידע כללי

להזמנת חיבור לאינטרנט, יש לפנות ללימור אורפלי בדוא"ל: limor@ortra.com.

מים וניקוז

להזמנת חיבור מים ו/או ניקוז, יש לפנות ללימור אורפלי בדוא"ל: limor@ortra.com. כל העלויות הכרוכות בכיסוי תשתיות המים והניקוז בשטחי הביתן ובמעברי התערוכה, יחולו על המציג. מציג המעוניין בשמירה פרטנית לביתן שלו, יפנה ללימור אורפלי בדוא"ל: limor@ortra.com.

שמירה

המארגנים יספקו שמירה כללית-היקפית, בלילות של ה-2 וה-3 באפריל, ללא כל אחריות לאובדן או נזק

ביטוח

חברה המציגה בתערוכה עושה זאת על אחריותה הבלעדית לכל דבר. לאור זאת חייבת כל חברה המציגה בתערוכה לבטח את עצמה, רכושה, הפועלים בשמה, המבקרים בתצוגתה, או מציגים אחרים, נגד כל סיכון, אובדן ונזק, מכל מין וסוג שהוא, תהא סיבתם אשר תהא. למען הסר ספק יובהר כי אין בהימנעות החברה מלערוך את הביטוחים הנדרשים כאמור כדי להטיל את האחריות בגין כל סיכון, אבדן ונזק, יהא אשר יהא, על ארטרא (או מי מטעמה) והיא לא תישא בכל אחריות משפטית ו/או אחרת לכל סיכון, אבדן ו/או נזק שייגרם לחברה, למי מטעמה ו/או לכל צד שלישי אחר.

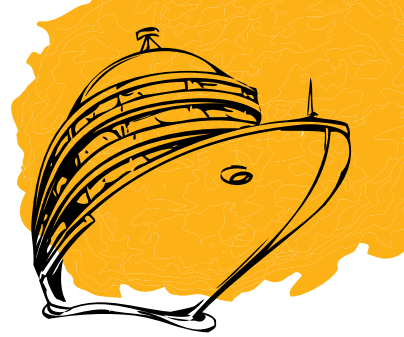
מזון ומשקאות

מארגני התערוכה והמציגים בה, אינם רשאים למכור, להגיש, לספק מזון ומשקאות בשטח אקספו תל אביב ובתוך תאי התצוגה של מציגים בתערוכות, אלא באמצעות זכייני המזון של אקספו תל אביב. מציג הזקוק לשירותי חברת קייטרינג, יפנה לאחת מהחברות הזכייניות המורשות לעבוד באקספו תל אביב. לקבלת רשימת החברות, יש לפנות ללימור אורפלי בדוא"ל: limor@ortra.com.

החריגים היחידים לכלל זה הם מזונות ומשקאות שהינם חלק בלתי נפרד ממהות התצוגה.

למשל: יין גלילי המייצג יקב בביתן עמותת תיירות גליל, או שמן זית מרמת הגולן בביתן עמותת תיירות רמת הגולן, יותרו לטעימה. לעומת זאת מציגים הרוצים להגיש כריכים, חטיפים, פופקורן, קפה וכיוצא באלה המסופקים על ידי חברות לשרותי בר, ספקי מזון וקייטרינג או מציגים המעוניינים לשכור מכונות קפה, פופקורן וכו', חייבים להשתמש באחד מזכייני אקספו תל אביב. במידה ויש לכם צורך במידע נוסף או שאינכם בטוחים אם המזון/ משקאות שאתם מתכננים להביא יכולים להיחשב כחלק בלתי נפרד מהתצוגה שלכם, אנא התייעצו מראש עם לימור אורפלי בדוא"ל limor@ortra.com, על מנת להימנע מאי נעימויות בשטח.

מציג אשר מעוניין לחלק בתצוגתו משקה אלכוהולי, מחויב על פי דין בהצבת שילוט במקום בולט המבהיר כי "חל איסור לחלק משקאות אלכוהוליים למי שטרם מלאו לו 18 שנה".



מידע כללי

קפיטריה

הקפיטריה בתערוכה תהיה פתוחה ב-2 באפריל ובמשך ימי התערוכה. כמו כן - מחוץ לשער 9 (שד' רוקח) נמצאת חנות "Yellow" הפתוחה 24 שעות ביממה.

שירותי תיירות לאורחים מחו"ל במחירים מיוחדים

המעוניינים בהצעות מיוחדות ללינה בתל-אביב, שירות קבלת פנים בנתב"ג, שירותי הסעה והשכרת רכב, מוזמנים לפנות לחברת ארטרא בדוא"ל imtm@ortra.com

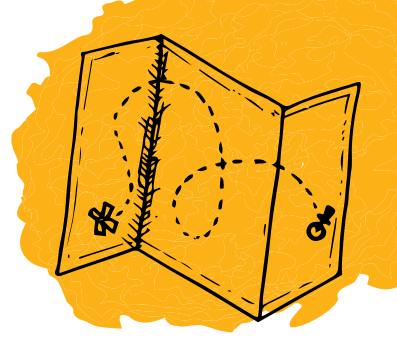
תצוגה בתערוכה

למארגנים שמורה הזכות להגדיל את השטח שיושכר לכל מציג, לשנות את חלוקת השטח שבמפת התערוכה, לשנות מיקומים ו/או להוסיף מציגים בשטחים שונים בתערוכה, לדחות את מועד התערוכה או להעבירה למקום אחר, אם יידרש הדבר.

בעלי חיים

בהתאם לתנאי רישוי העסקים של אקספו תל אביב, חל איסור מוחלט על הכנסת בעלי חיים למתחם התערוכה.

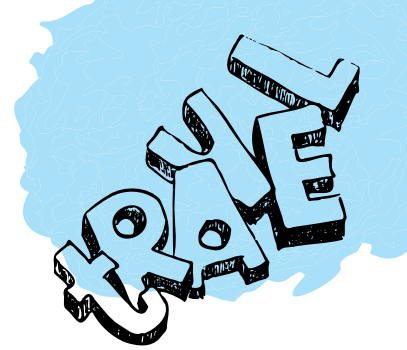




מידע כללי

סדר

- **פינוי פסולת תצוגות** - באחריות המציגים או חברות הבינוי מטעמם לפנות את כל רכיבי הבינוי, לרבות אך לא למעט קירות בינוי, שטיחים, שמשוניות, לוחות פרסום, פוסטרים, טראסים, לוחות ועמודי עץ, אזיקונים, מסמרים וכיו"ב, משטחי מרכז הירידים עם פירוק התצוגה! **המארגנים אינם אחראים לפינוי פסולת ו/או אשפת המציגים. מציג שבשטח התצוגה שלו תיוותר פסולת מכל סוג שהוא בסיום הפירוקים, בין אם הותרם בעצמו ובין אם חברת הבינוי מטעמו, יחויב בקנס בסך של 10,000 ₪! אנה הימנעו מאי נעימויות.**
- **המציגים נדרשים להקפיד על כך שלא יפריעו זה לזה ע"י הפעלת ציוד הגברה בעוצמה לא סבירה, ו/או תצוגות ושילוט החורגים מתחום השטח שלהם.**
- על כל המוצגים להימצא בשטח התערוכה לפני פתיחתה.
- **חשוב מאד - שימו לב** כי אין להתחיל בביצוען של עבודות פירוק מכל מין וסוג שהוא, לרבות פינוי אלמנטים, פריטים, ציוד ו/או בינויים לפני מועד סיום התערוכה ב-14 בפברואר 2024, בשעה 18:00, ובכל מקרה רק לאחר פינויים של כלל המבקרים ממתחם התערוכה ולאחר שהנהלת התערוכה נתנה את אישורה להתחיל בעבודות הפינוי והפירוק. **מציגים ו/או ספקי הבנייה מטעמם אשר יכנסו למתחם ו/או יתחילו בעבודות הפינוי ו/או הפירוק לפני שניתן האישור האמור, יחויבו בקנס של 10,000 ₪ + מע"מ. אנה הימנעו מאי נעימויות!**
- מיד לאחר טקס הפתיחה יבקר בתערוכה שר התיירות בליווי שגרירים ועיתונאים. **לפיכך יש לפנות אריזות ופסולת למעברים עד השעה 08:00 ולסיים את התקנת התצוגות עד השעה 10:00.**
- **אחסון אריזות ריקות** - אריזות ריקות ניתן לאחסן באזור המיועד לכך, בתיאום עם המארגנים.
- **פסולת** - המציגים מתבקשים למעוך קרטונים ואריזות ריקות אחרות לפני השלכתם לזבל.
- חל איסור מוחלט על עישון בכל שטחי התערוכה.
- **סמכות שיפוט** - על התקשרות הצדדים להזמנות לתערוכת התיירות יחולו הוראות הדין הישראלי בלבד. סמכות השיפוט הייחודית בקשר לכל עניין הנוגע להתקשרות הצדדים או הנובע ממנה תהיה לבתי המשפט המוסמכים בתל-אביב - יפו ולא תהיה סמכות לכל בית משפט אחר



מידע כללי

מזכירות התערוכה - ארטרא בע"מ

לכל שאלה ולפרטים נוספים, אנא אל תהססו לפנות

ארטרא בע"מ משרד: 03-6384444, פקס: 03-6384455, דוא"ל: imtm@ortra.com

מדיניות השתתפות בתערוכת IMTM

תנאי תשלום:

התשלום בש"ח, בתוספת מע"מ על פי חוק.

מקדמה בגובה 50% תשלום עם חתימת טופס ההזמנה. יש להסדיר את יתרת התשלום במלואה עד לא יאחר מיום 10 במרץ 2024. תשומת ליבכם: מציד שלא העביר את התשלום במלואו בהתאם לתנאי התשלום הקבועים לעיל, חברת הבינוי מטעמו לא תורשה להקים את ביתן התצוגה עבורו והשתתפותו בתערוכה לא תתאפשר. אנא הימנעו מאי נעימויות!

תשלום ניתן לשלוח באמצעות העברה בנקאית לחשבון מספר 49260000 בבנק לאומי, סניף מספר 865 ברח' ברודצקי 43 רמת אביב, תל אביב ע"ש ארטרא בע"מ, ח.פ. 510936347 או באמצעות המחאה לפקודת ארטרא בע"מ שתישלח למשרדי החברה בכתובת רח' יגאל אלון

94, מגדל אלון 2, ת.ד. 9352 תל אביב 6109202

SWIFTCODE: LUMIILITLV

IBAN: IL12 0108 6500 0004 9260 000

כל תשלום באמצעי אחר או לחשבון בנק אחר שאינו בהתאם לאמור לעיל, לא יתקבל וייחשב כאילו לא שולם כלל.

מדיניות ביטול ההשתתפות:

ככל שקיומן של נסיבות ביטחוניות בתל אביב ימנעו את קיומה של התערוכה ויחייבו את מארגני התערוכה לבטלה, הזמנת המציג תבוטל ללא חיוב בדמי ביטול ויבוצע החזר כספי מלא.

ככל שהתערוכה תתקיים כסדרה, תחול מדיניות הביטול שלהלן:

הודעת ביטול שהתקבלה עד לא יאחר מיום 14 בפברואר 2024 – החזר של 75% מסכום ההזמנה הכולל.

הודעת ביטול שהתקבלה החל מיום 16 בפברואר 2024 – החזר של 50% מסכום ההזמנה הכולל.

הודעת ביטול שהתקבלה החל מיום 15 במרץ 2024 – החזר של 50% מסכום ההזמנה הכולל, במידה ושטח התערוכה נמכר לאחר. אחרת, לא יינתן החזר כלל.

למען הסר ספק, בשום מקרה לא יבוצע החזר חלקי או מלא על פריטי הזמנה שבוצעו ו/או הופקו בפועל, כדוגמת שלטי חוצות, שרוכים ממותגים, תיקים וכיו"ב.

אנשי קשר בשטח (החל מ-1 באפריל)

גב' לימור אורפלי: 054-7001770

מר רונן קרפן: 054-7475883